



Verschlussknopf (in Tischzarge)
AD = 19,6 mm, H = 20 mm

Sockel (in Wand)
AD = 24,7 mm



Der Anschlag (Flansch) ist
abgebrochen - das ist das
Problem.

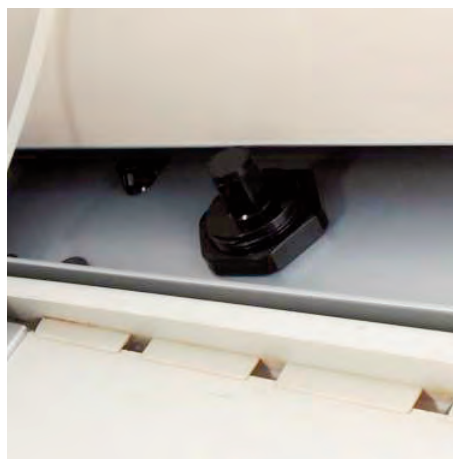


Sechskant-AD
= 30 mm (29,8)

Dieser Quertisch wird
rechts eingehängt und
links mit dem gesuchten
Beschlag in der Seiten-
wand verriegelt.



Hier unter der Tischplatte wird
der Verschlussknopf eingebaut



Eingebauter Sockel von hinten



Eingebauter Sockel von vorne