



Bild 1: Riß 1 an der Stelle, wo der Hebelmischer montiert wird



Bild 2: Riß 2 im Bereich des Ablauflochs

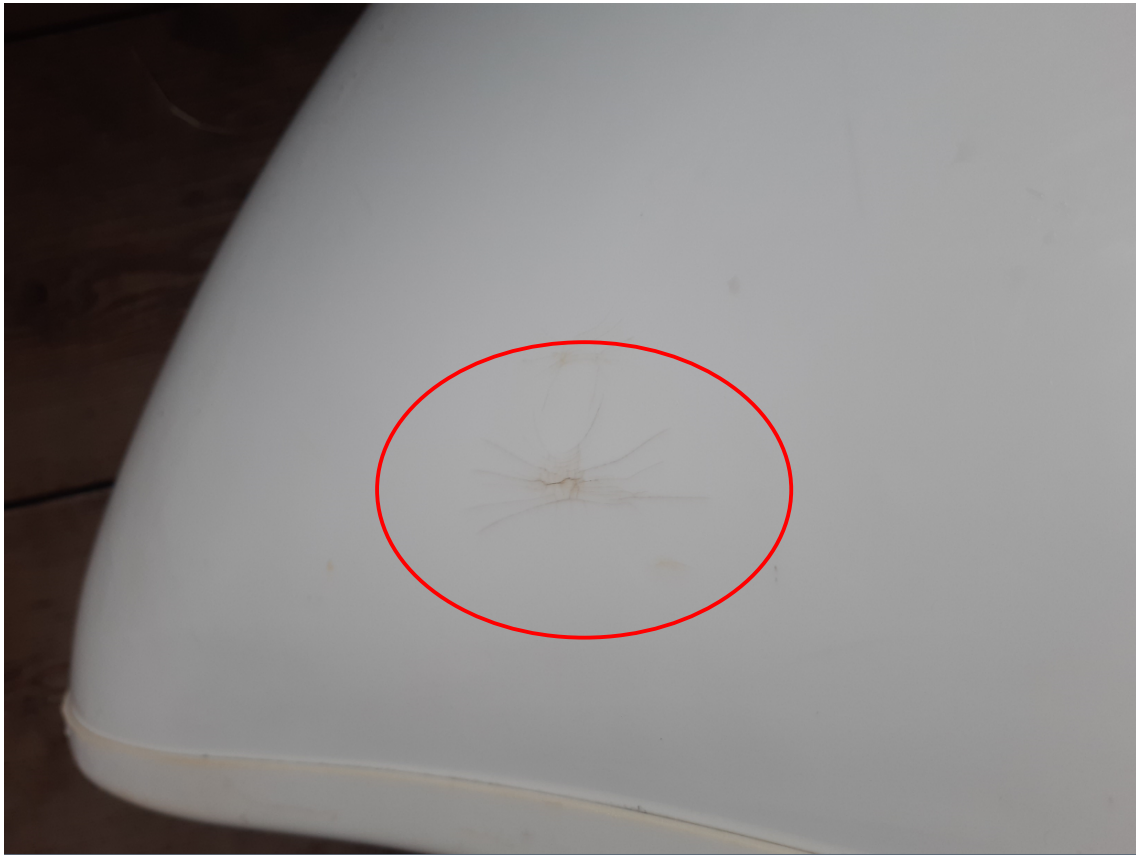


Bild 3: Riß 3 vorne außen (vorne am Verkleidungsteil)



Bild 4: Riß 4 vorne innen



Bild 5: Strebe zwischen eigentlichem Waschbecken und Verkleidungsteil genau an der Stelle zwischen Riß 3 und Riß 4, vermutlich als Reparaturmaßnahme für die Risse 3 und 4 eingesetzt.