

Heki 4plus

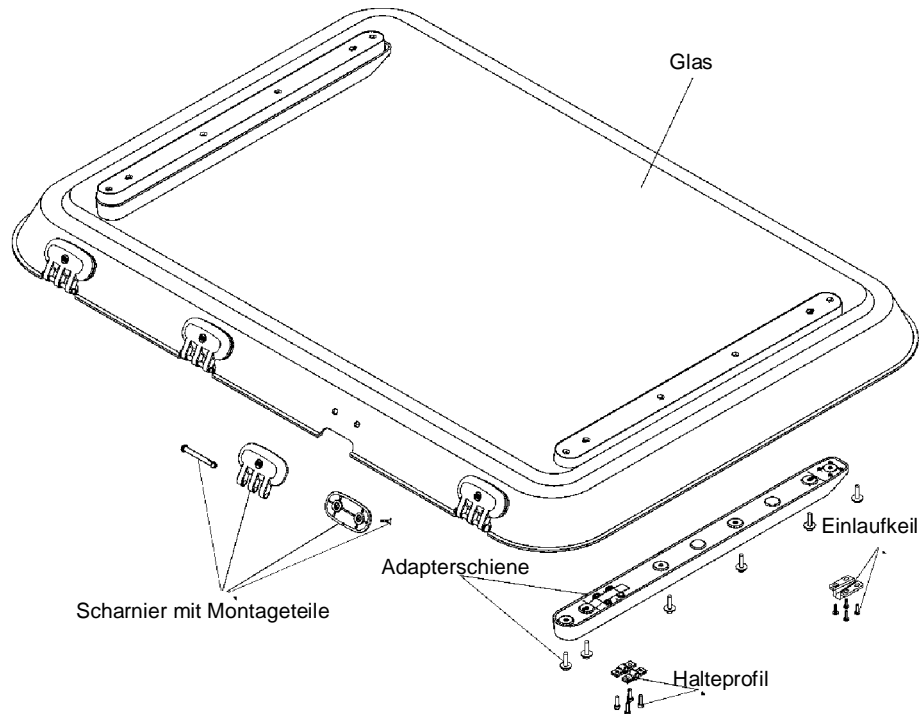


Außenansicht



Innenansicht

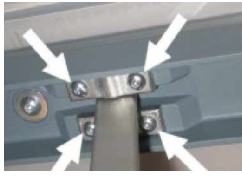
Glaskuppel



PROBLEMSTELLUNG :

Austausch der Glaskuppel
 Austausch der Adapterschiene
 Austausch der Scharnierteile

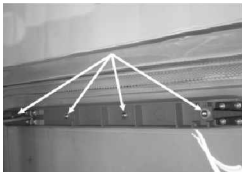
Austausch der Glaskuppel



Die Glaskuppel mit Hilfe des Aufstellmotors komplett öffnen, um die Ausstellstangen der Hebevorrichtung zu lösen (jeweils 4 St.).



Anschließend sind die Scharnierstifte mit Hilfe einer Spitzzange zu entfernen.



Glaskuppel vorsichtig auf eine gepolsterte Fläche legen und die Adapterschienen und



Scharniere demontieren.

Neuteil in umgekehrter Reihenfolge montieren.

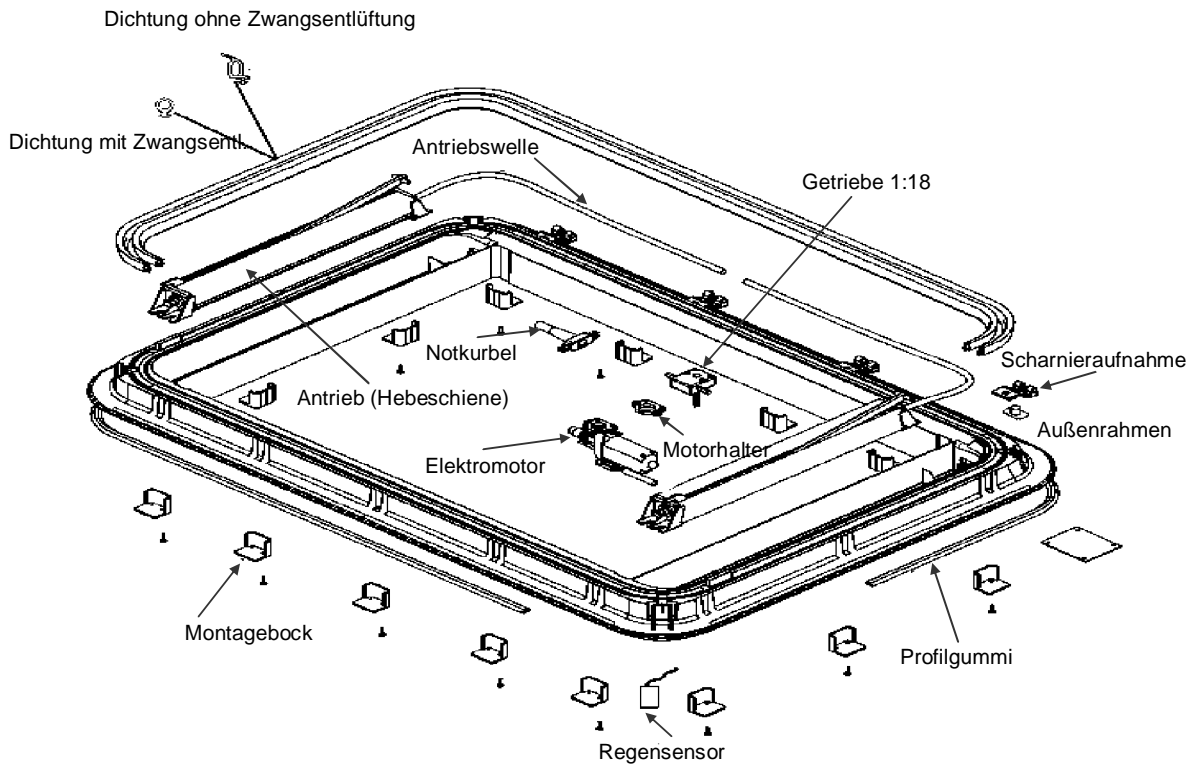
Austausch der Adapterschiene

Adapterschiene wie unter Austausch der Glaskuppel beschrieben demontieren.

Austausch der Scharnierteile

Scharnierteile wie unter Austausch der Glaskuppel beschrieben demontieren.

Außenrahmen



PROBLEMSTELLUNG :

Austausch des Außenrahmens
 Austausch des Dichtungsgummis
 Austausch der Hebeschiene
 Austausch des Getriebes
 Austausch des Elektromotors
 Austausch der Elektrosteuerung
 Austausch des Regensensors

Austausch des Außenrahmens



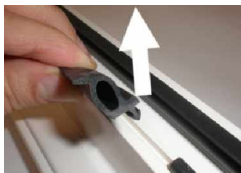
Innenrahmen wie unter Austausch des Innenrahmens beschrieben demontieren.

Den Innenrahmen abnehmen und die Montageböcke an den Kreuzschlitzschrauben lösen.

Achtung! Beim lösen des Grundrahmens besteht die Gefahr des Einreißen des Dachbleches.

Den kompletten Außenrahmen versuchen an einer Ecke beginnend nach oben zu lösen. Dichtmittelreste von der Dachfläche entfernen und die Dichtfläche säubern (Fettfrei). Vor dem Einbau des Grundrahmens ist ein geeignetes Dichtmittel (z.B. Butyl) auf die Dichtflächen des Außenrahmens aufzutragen. Den Außenrahmen in umgekehrter Reihenfolge montieren.

Austausch des Dichtungsgummis



Glaskuppel komplett öffnen. Profildichtung aus der Nut entfernen. Profildichtung ist an allen Ecken (Radien) sowie am Stoß mit Sekundenkleber fixiert. Nut mit Hilfe eines Klingenmessers bzw. kleinen Schraubendrehers von Klebe und Gummiresten säubern. Neue Dichtungen einbringen und verkleben.

Austausch der Hebeschiene

Innenrahmen wie unter Austausch des Innenrahmens beschrieben demontieren.



Die 4 St. Kreuzschlitzschrauben vor dem entnehmen der Hebevorrichtung lösen.



Die Antriebswelle vom Sechskant abziehen. In umgekehrter Reihenfolge Neuteil montieren.

Bei der Verschraubung der Kreuzschlitzschrauben ist eine Schraubensicherung (z.B. Locktite) zu verwenden.

Austausch des Getriebes



Innenrahmen wie unter Austausch des Innenrahmens beschrieben demontieren. Kreuzschlitzschrauben lösen, die Antriebswelle vom Sechskant abziehen. Getriebe entnehmen und Neuteil in umgekehrter Reihenfolge montieren.

Austausch des Elektromotors



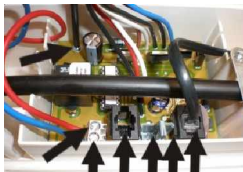
Stromversorgung unterbrechen. Innenrahmen wie unter Austausch des Innenrahmens beschrieben demontieren. Stecker wie links im Bild platinenseitig abziehen. Die Anschlussleitungen des Elektromotors Platinenseitig an den zwei Schrauben, wie im Bild links, lösen.



Anschließend die zwei Befestigungsschrauben des Elektromotors mit Hilfe eines Kreuzschlitz-Schraubendrehers lösen und den Elektromotor nach oben abziehen.

Neuteil in umgekehrter Reihenfolge montieren.

Austausch der Elektrosteuerung



Innenrahmen wie unter Austausch des Innenrahmens beschrieben demontieren. Stecker wie links im Bild platinenseitig abziehen. Alle Anschlussleitungen (siehe Bild) und die zwei Befestigungsschrauben der Platine lösen. Anschließend die Elektrosteuerung nach oben entnehmen.

Achtung!: Vor dem Lösen der Stecker ist sicherzustellen, dass keine Verwechslungen stattfinden (Leitungen markieren).

Neuteil in umgekehrter Reihenfolge montieren

Austausch des Regensors



Innenrahmen wie unter Austausch des Innenrahmens beschrieben demontieren. Stecker der Verbindungsleitung wie links im Bild platinenseitig abziehen. Leitung durchtrennen und durch die Öffnung am Rahmen durchziehen.



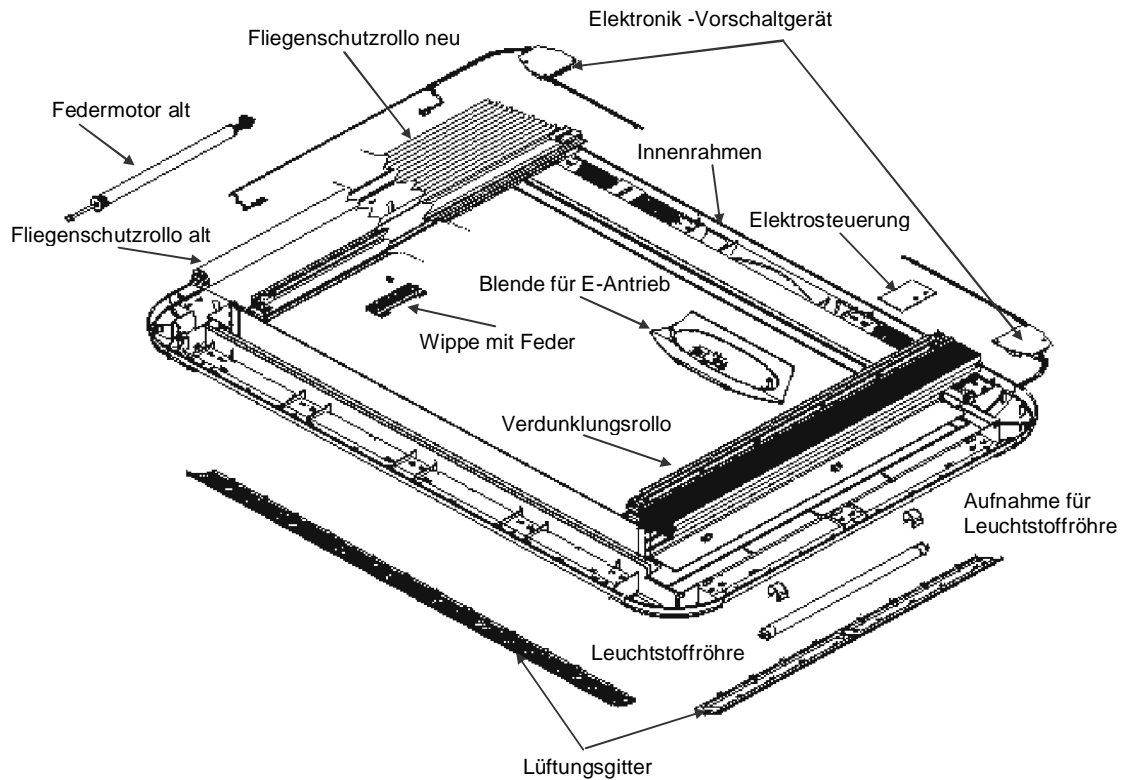
Die zwei Befestigungsschrauben des Regensors lösen. Anschließend den Regensor nach oben entnehmen.

Neuteil in umgekehrter Reihenfolge montieren, Leitung durch die Öffnung am Rahmen verlegen.



Den mitgelieferten Western-Stecker mit Hilfe einer entsprechenden Crimpzange (z.B. KNIPEX 975112 / 4P) wie Altteil montieren und an der Platine einstecken.

Innenrahmen



PROBLEMSTELLUNG :

Austausch des Innenrahmens
 Austausch des Verdunklungsrollos
 Austausch des Fliegenschutzrollos
 Austausch der Leuchtstoffröhren
 Austausch des El. -Vorschaltgeräts
 Austausch der Blende mit Empfänger
 Austausch der Fernbedienung

Austausch des Innenrahmens



Lüftungsgitter demontieren (nicht zu stark durchbiegen) und die darunter befindlichen Schrauben lösen (auch unter den Leuchtstoffröhren).



Vor dem Lösen der letzten Schrauben (so, dass der Rahmen noch gehalten wird) die Steckverbindung (Verbindung von Außenrahmen zum Innenrahmen) von der Platine abziehen.



Die Stromverbindung (je nach Fahrzeughersteller, vermutlich mit einer Lüsterklemme verbunden) soll ebenfalls gelöst werden.

Montage erfolgt in umgekehrter Reihenfolge.

Austausch des Verdunklungsrollos

Innenrahmen wie unter Austausch des Innenrahmens beschrieben demontieren.



Aufgesteckte seitliche Blenden durch abklipsen lösen.



Die drei Stück Federklammern zum Fixieren des Verdunklungsstoffes mit Hilfe eines Schraubendrehers demontieren.



Die vier Lüsterklemmen auf den seitlichen Stangenführungen lösen. Ebenso sind auf der gegenüberliegenden Seite (Fliegenschutz) die Federklammern sowie die Lüsterklemmen zu lösen.



Mit Hilfe einer Spitzzange seitliche Stangenführung soweit zurückziehen, dass das Verdunklungsrollo aus der Stangenführung gelöst werden kann.



Die verschweißte Schnurzugaufnahme vom Innenrahmen ist auf der Verdunklungsseite mit Hilfe eines Seitenschneiders freizulegen um die Schnüre anschließend zu entnehmen.

Das komplette Rollo nach hinten bis zum Anschlag an den Innenrahmen schieben und entnehmen. Beim Rollotausch ist es dringend erforderlich die Positionierung der Schnüre genau zu beachten um die Funktion anschließend zu gewährleisten.



Die Sicherung des Schnurzuges im Innenrahmen erfolgt mit Hilfe eines Lötkolbens (erneutes Verschweißen).

Die Stangenfixierung mit den Lüsterklemmen und die weiteren Bauteile (Blende etc.) erfolgen in umgekehrter Reihenfolge wie die Demontage.

Austausch des Fliegenschutzrollos

Austausch des Fliegenschutzrollos erfolgt nach gleicher Art und Weise wie Austausch des Verdunklungsrollos.

Austausch der Leuchtstoffröhren

Lüftungsgitter wie unter Austausch des Innenrahmens beschrieben demontieren.

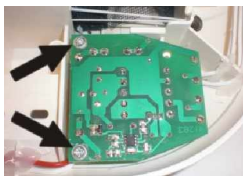


Seitliche Steckkabel von der Leuchtstoffröhre abziehen.



Leuchtstoffröhre aus den Halterungen entnehmen und Neuteil einsetzen. Alle anderen Arbeitsschritte erfolgen in umgekehrter Reihenfolge.

Austausch des Elektronik -Vorschaltgeräts

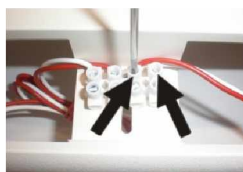


Innenrahmen wie unter Austausch des Innenrahmens beschrieben demontieren.

Kreuzschlitzschrauben von dem Elektronik -Vorschaltgerät lösen.



Anschließend sind die mit Heißkleber fixierten Kabel vorsichtig aus dem Kleberbett zu entfernen.



Weiterhin sind die Kabel aus der Lüsterklemme zu lösen. Neuteil in umgekehrter Reihenfolge montieren.

Achtung!: Vor dem fixieren der Kabel ist eine Funktionskontrolle durchzuführen.

Austausch der Blende mit Empfänger



Innenrahmen wie unter Austausch des Innenrahmens beschrieben demontieren. Stecker wie links im Bild platinenseitig abziehen.



Anschließend die zwei Kreuzschlitzschrauben lösen und den Deckel abnehmen. Neuteil in umgekehrter Reihenfolge einbauen.

Austausch der Fernbedienung



Beim Austauschen der Fernbedienung, muss die neue Fernbedienung mit dem Empfängerteil im Rahmen synchronisiert werden. Dies geschieht folgendermaßen: ÿ Spannungsversorgung des Daches unterbrechen (z.B. Sicherung ziehen) ÿ Spannung wieder einschalten (Kontrolllampe im Innenraum blinkt für ca. 30 Sekunden) ÿ Während dieser Zeit Fernbedienung auf das Dach richten und gleichzeitig die Tasten "Dach auf" und die Taste "Dach zu" ca. 5 Sekunden lang gedrückt halten. ÿ Nach diesem Vorgang erlischt die LED-Anzeige und die Fernbedienung nimmt Ihre Funktion auf. ÿ Falls die LED-Anzeige nicht erlischt, muss der Vorgang wiederholt werden.