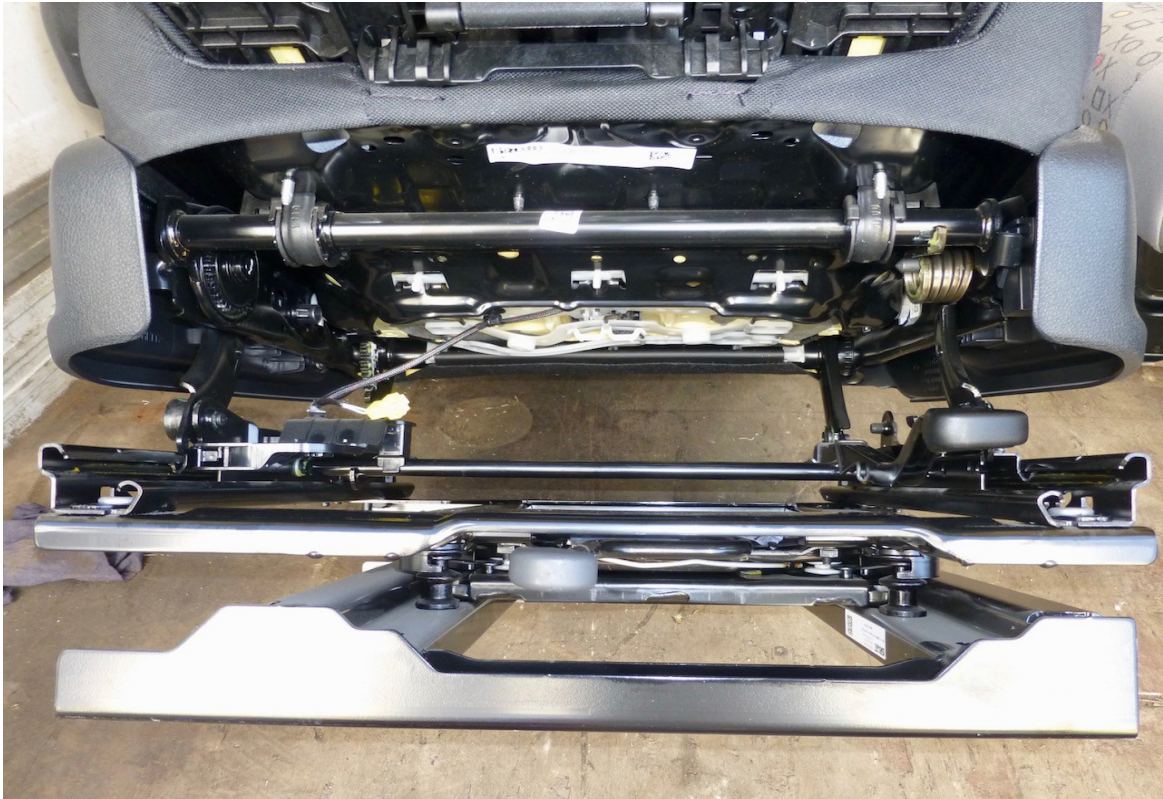


## Neue ISRI- Sitze einbauen... NCV 3 & Crafter



Der Hebel zum drehen ist jetzt vorne.

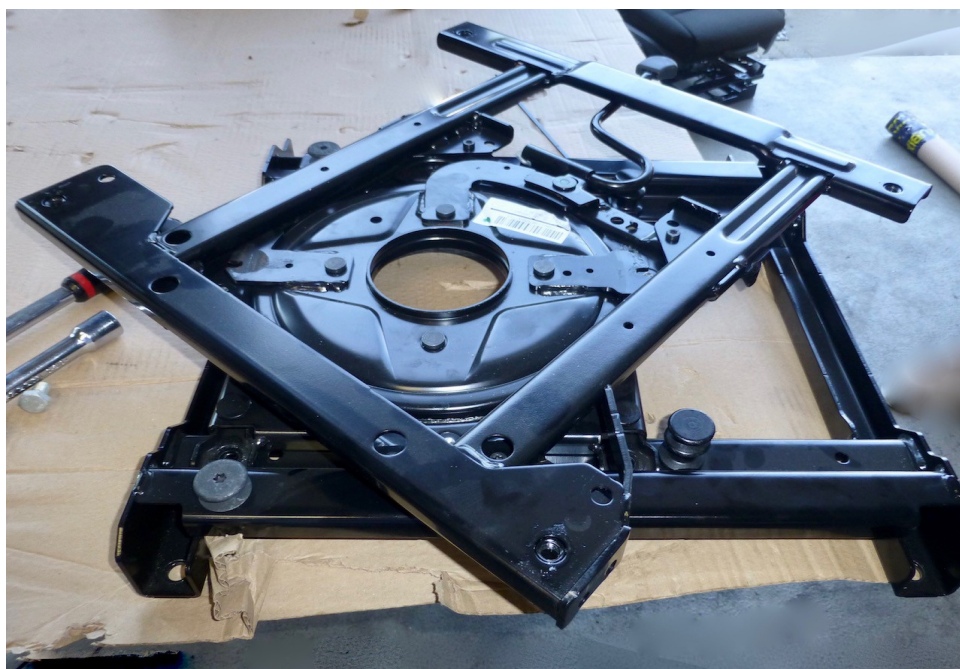




**Der neue Beifahrersitz...**

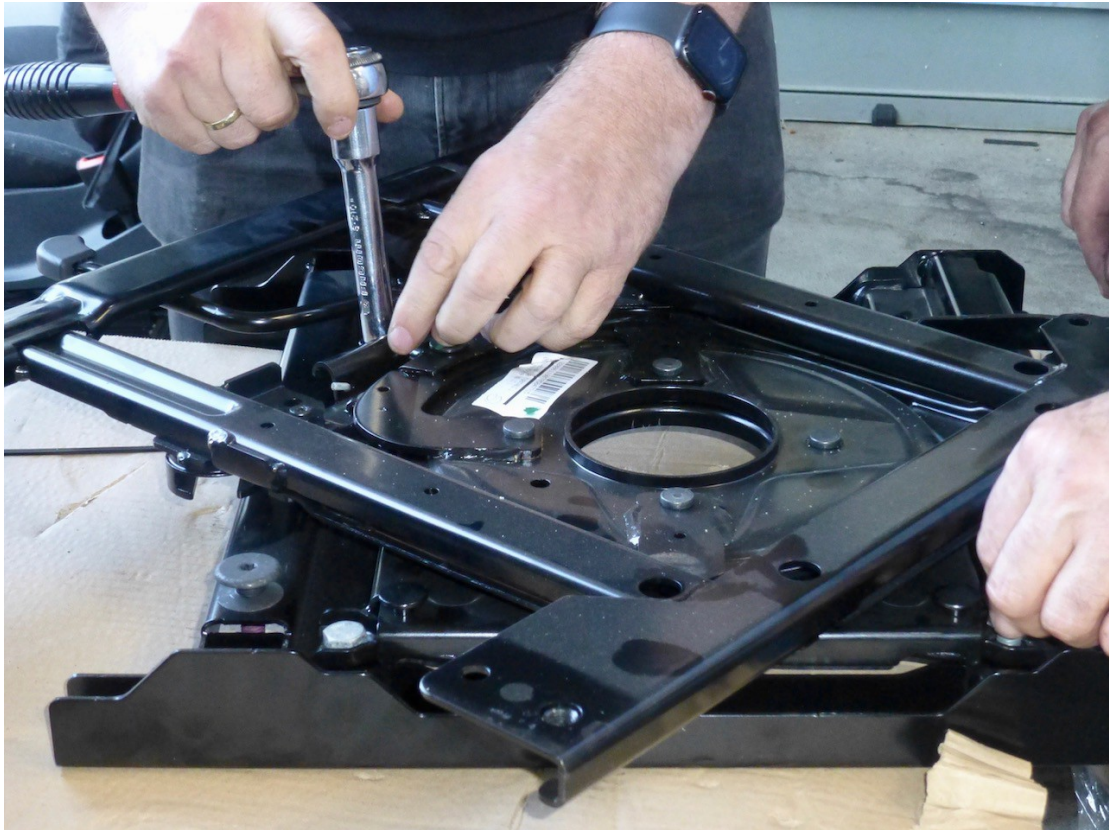


**Das Drehgestell...**





**Grundplatte demontieren...**



**Grundplatte austauschen...**





fertig für den Einbau...



Drehkonsole vormontiert...





**Sitz einbauen und befestigen...**



## Die neuen Wohlfühlsitze...

